

## راهنمای نحوه دسترسی به VPN

با توجه به تغییرات در شبکه ، برای اتصال به VPN مطابق مراحل زیر عمل نمایید.

۱. از سایت پاستور به آدرس <http://fa.pasteur.ac.ir> ز قسمت سایتهای مفید گزینه VPN را کلیک نمایید.

The screenshot shows the website interface with a sidebar on the left containing various service links. The main content area displays a list of news items with titles, dates, and 'مشاهده متن کامل' (View full text) links. The right sidebar contains a 'دسترسی سریع' (Quick Access) section with a list of services.

تاریخ	عنوان	عملکرد
1393/05/04	احبار سلامت ایران و جهان	مشاهده متن کامل <<
1393/04/31	احبار سلامت ایران و جهان	مشاهده متن کامل <<
1393/04/30	احبار سلامت ایران و جهان	مشاهده متن کامل <<
1393/04/29	احبار سلامت ایران و جهان	مشاهده متن کامل <<
1393/04/24	احبار سلامت ایران و جهان	مشاهده متن کامل <<
1393/04/23	احبار سلامت ایران و جهان	مشاهده متن کامل <<
1393/04/22	احبار سلامت ایران و جهان	مشاهده متن کامل <<

... 1098765432

... 1098765432

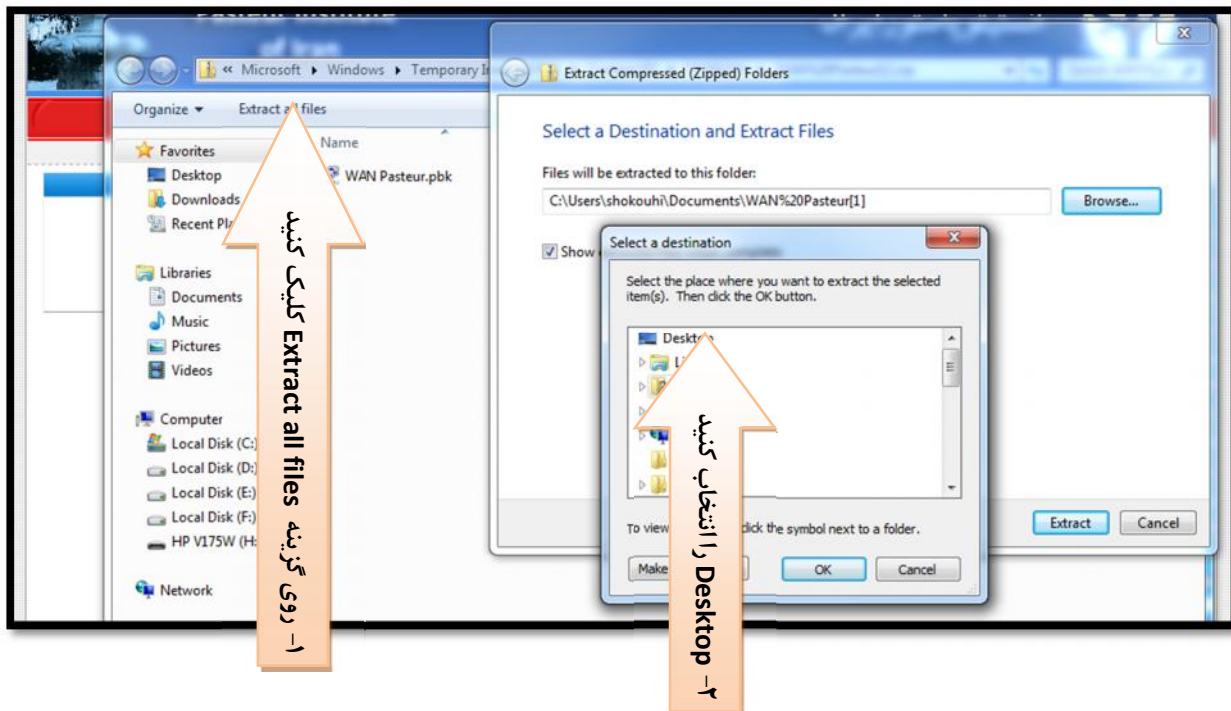
۲. صفحه نحوه دسترسی به VPN نمایش داده خواهد شد روی لینک " فایل Connection جهت دسترسی به

VPN " کلیک کرده و سپس روی گزینه Open کلیک کنید.

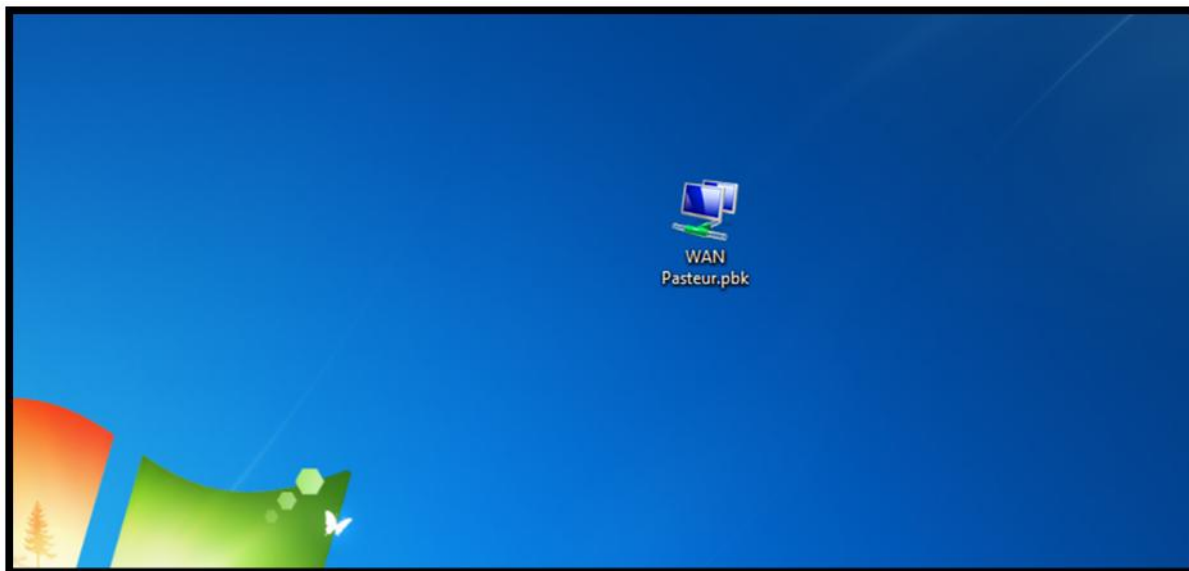
The screenshot shows the website header with the logo and name 'انستیتو پاستور ایران'. Below the header is a navigation bar with language options: Français, العربية, English, فارسی. The main content area features a blue box with the title 'نحوه دسترسی به VPN' and two bullet points: 'راهنمای دسترسی به VPN' and 'فایل Connection جهت دسترسی به VPN'. On the right, there is a 'دسترسی سریع' (Quick Access) menu with links to 'انستیتو پاستور ایران', 'انستیتو پاستور ایران', 'ریاست انستیتو', and 'معاونت تحقیقات و فناوری'.



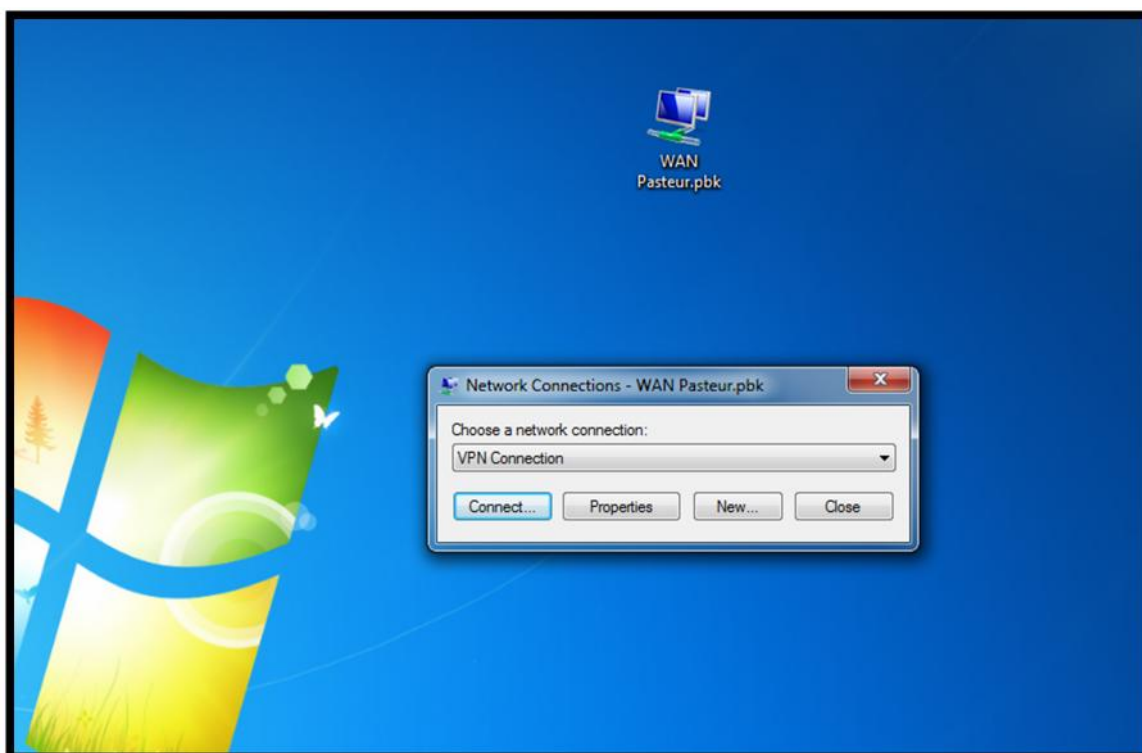
۳. در پنجره باز شده روی گزینه Extract all file کلیک کرده و فایل WAN Pasteur.pbk را در desktop بریزید.



۴. آیکون WAN Pasteur.pbk مطابق شکل زیر نمایش داده خواهد شد، روی آیکون مورد نظر کلیک نمایید.



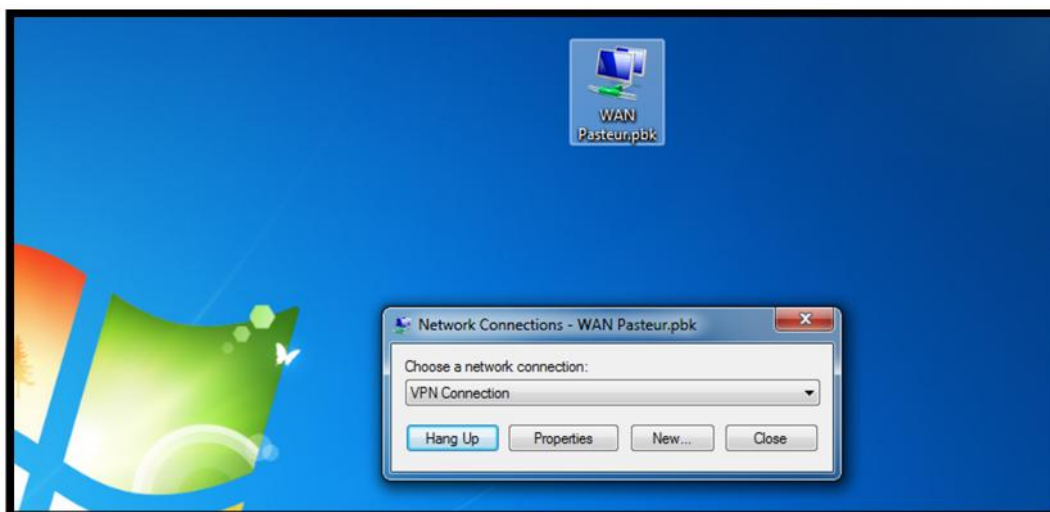
۵. پنجره Network Connection مطابق شکل زیر نمایش داده خواهد شد، روی دکمه Connect کلیک نمایید.



۶. پنجره Connect VPN Connection مطابق شکل زیر نمایش داده خواهد شد. در این پنجره نام کاربری و رمز عبور (نام کاربری و رمز عبوری که جهت ورود به رایانه در دامین پاستور و استفاده از اینترنت و desktop استفاده می کردید) را وارد کنید و دکمه Connect را کلیک نمایید، با انجام ۵ مرحله بالا شما به اینترنت وصل خواهید شد.



۷. برای خروج از اینترنت روی آیکون WAN Pasteur کلیک کرده و روی دکمه Hang Up کلیک نمایید.



واحد فناوری اطلاعات